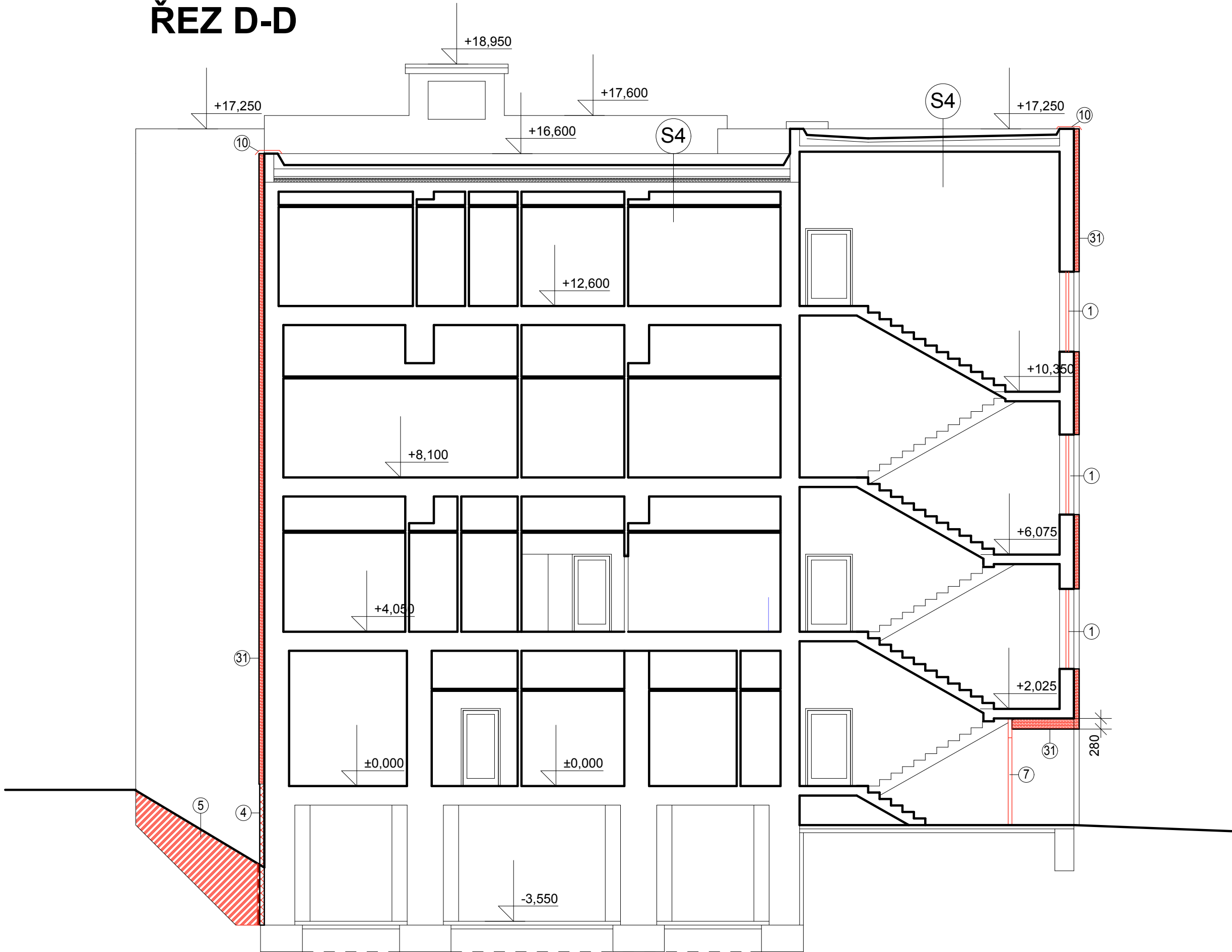


ŘEZ D-D



SKLADBA S4

- ASFALTOVÉ STŘEŠNÍ PÁSY
- BETONOVÉ STROPNÍ DESKY, TL. 150 mm
- VZDUCHOVÁ MEZERA
- MINERÁLNÍ VLNA, TL. 120 mm
- STÁVAJÍCÍ KONSTRUKCE STROPU (PŘEDPOKLAD MONOLITICKÝ ŽEBÍRKOVÝ STROP), TL. 120 mm
- VÁPENNÁ OMÍTKA

LEGENDA MATERIÁLŮ

- STÁVAJÍCÍ OBVODOVÉ A VNITŘNÍ ZDIVO TL. 250 AŽ 800mm
- STÁVAJÍCÍ PŘÍČKY TL. 100 A 150mm
- STÁVAJÍCÍ BETONOVÁ KONSTRUKCE
- STÁVAJÍCÍ ZDIVO Z TVÁRNIC POROTHERM TL. 400
- STÁVAJÍCÍ TEPELNÍ IZOLACE Z MINERÁLNÍ VATY
- STÁVAJÍCÍ ZDIVO NÁSTAVBY PAVILONU B, Z TVÁRNIC POROTHERM 24 P+D TL.250 + STÁVAJÍCÍ KZS EPS TL. 100mm
- STÁVAJÍCÍ STĚNA NÁSTAVBY PAVILONU A, SENDVIČOVÁ KCE, OCELOVÝ ROŠT S SDK PŘEDSTĚNOU, Z VNĚJŠÍ STRANY OPATŘEN STÁVAJÍCÍM KZS EMS TL. 150mm

- VKZS1 - TEPELNÁ IZOLACE Z MENERÁLNĚ VLÁKNITÝCH DESEK TL. 160mm**  
NOVÝ VNĚJŠÍ KONTAKTNÍ ZATEPLOVACÍ SYSTÉM (ETICS) S OMÍTKOU ZRNITOSTI 1,5mm S IZOLANTEM Z MINERÁLNĚ VLÁKNITÝCH DESEK NA BÁZI ČEDIČOVÝCH VLÁKEN TL. 160mm , DEKLAROVANÝ SOUČINTEL TEPELNÉ VODIVOSTI MAX 0,036W/mK.
- VKZS3 - TEPELNÁ IZOLACE Z MINERÁLNĚ VLÁKNITÝCH DESEK TL. 140mm NEBO x XPS TL. 140mm**  
NOVÉ ZATEPLENÍ SOKLU BUDE PROVEDENO OD VÝŠKY 300mm NAD TERÉNEM PO ZATEPLENÍ FASÁDY Z IZOLANTU Z MINERÁLNĚ VLÁKNITÝCH DESEK NA BÁZI ČEDIČOVÝCH VLÁKEN TL. 140mm A OD TERÉNU DO VÝŠKY 300mm NA TERÉNEM Z EXTRUDOVANÉHO POLYSTYRÉNU 3035 CS TL.140mm, SPOJE NA POLODRÁŽKU, LEPENO K PODKLADU´.
- VKZS4 - TEPELNÁ IZOLACE Z XPS TL. 140mm**  
NOVÉ ZATEPLENÍ A OCHRANA PROTI ZEMNÍ VLNKOSTI SUTERÉNNÍCH STĚN BUDE PROVEDENO POMOCÍ ASFALTOVÉ IZOLACE PROTI ZEMNÍ VLNKOSTI A TEPELNĚ IZOLAČNÍCH DESEK Z IZOLANTU XPS TL. 140mm. HYDROIZOLACI BUDE TVOŘIT 2X HYDROIZOLAČNÍ ELASTOMERBITUMENOVÝ (MODIFIKOVANÝ SBS) PÁS.ZATEPLENÍ BUDE PROVEDENO Z EXTRUDOVANÉHO POLYSTYRÉNU 3035 CS TL.140mm, Z VNĚJŠÍ STRANY BUDE POLOŽENA PROFILOVANÁ DRENÁŽNÍ FOLIE Z VYSOKOTLAKÉHO HDPE S INTEGROVANOU FILTRAČNÍ POLYPROPYLENOVOU DRANÁŽNÍ GEOTEXTILIÍ

LEGENDA NOVÝCH PRACÍ

- ① MONTÁŽ NOVÉHO PLASTOVÉHO OKNA, VČ. VNITŘNÍHO A VNĚJŠÍHO PARAPETU MÍSTO VYBOURANÉHO DŘEVĚNÉHO NEBO PLASTOVÉHO OKNA, VČ. NOVÉ OMÍTKY OSTĚNÍ V ROZSAHU 0,5m OD OKRAJE OKNA.
- ④ PROVEDENÍ ZATEPLENÍ SOKLU, NA PŘEDEM OČIŠTĚNÝ A NAPANETROVANÝ PODKLAD, A TO NALEPENÍM IZOLANTU Z EPS NEBO MINERÁLNÍ VATY ČI XPS TL. 140mm, A PROVEDENÍ SOKLOVÉ TENKOVRSŤVÉ OMÍTKY Z MRAMOROVÝCH GRANULÁTŮ S POJIVEM ZE SYNTETICKÉ PRYSKYŘICE
- ⑤ PROVEDENÍ ZATEPLENÍ SOKLU A NOVÉ HYDROIZOLACE SPODNÍ STAVBY, NA PŘEDEM OČIŠTĚNÝ A NAPANETROVANÝ PODKLAD SE PROVEDE NATAVENÍ2X MODIFIKOVANÉHO (SBS) PÁSU, A DÁLE NALEPENÍM IZOLANTU XPS TL. 140mm, A PROVEDENÍ NOVÉ NOPOVÉ FOLIE S GEOTEXTILIÍ, ULOŽENÍ NOVÉ DRENÁŽE VE SPÁDU A JEJÍ NAPOJENÍ DO STÁVAJÍCÍ DEŠŤOVÉ KANALIZACE V MÍSTĚ LAPAČE STŘEŠNÍCH NEČISTOT, ZASYPÁNÍ VÝKOPU VÝKOPKEM A VRÁCENÍ STÁVAJÍCÍHO POVRCHU DO PŮVODNÍHO STAVU
- ⑦ MONTÁŽ NOVÝCH HLINÍKOVÝCH DVEŘÍ DLE VÝPISU PSV DO STÁVAJÍCÍHO OTVORU, VČ. NOVÉ OMÍTKY OSTĚNÍ V ROZSAHU 0,5m OD OKRAJE OKNA
- ⑩ MONTÁŽ NOVÉHO OPLECHOVÁNÍ ATIKY Z TITANZINKU TL. 0,7mm
- ③① PROVEDENÍ NOVÉHO KONTAKTNÍHO ZATEPLOVACÍHO SYSTÉMU (ETICS) Z MINERÁLNÍ VATY TL. 160mm

ZMĚNA Č. :	VYPRACOVAL :	SCHVÁLIL :	DATUM :	PODPIS :
GENERÁLNÍ PROJEKTANT : EVČ s.r.o. IČ : 13582275 DIČ : CZ 13582275			<b>EVČ s.r.o.</b> Arnošta z Pardubic 676 530 02 PARDUBICE TEL 466 053 511 FAX 466 613 544 evc@evc.cz www.evc.cz	
HLAVNÍ INŽENÝR PROJEKTU : ING. JIŘÍ ŠKODA			<b>ATELIÉR 5 spol. s r.o.</b> 28.října 168, 709 00 Ostrava - Mariánské Hory tel.fax : 596612606 e-mail : atelier5@atelier5.cz www.atelier5.cz	
ČÁST PD : STAVEBNÍ ČÁST				
ZODPOVĚDNÝ PROJEKTANT : ING. PETR BYSTRICKÝ	VYPRACOVAL : ING. JIŘÍ KOLEK	KRESLIL: ING. JIŘÍ KOLEK		
INVESTOR : Orlickoústecká nemocnice a.s., Čs. armády 1078, 562 18 Ústí nad Orlicí			ČÍSLO ZAKÁZKY	13P020
NÁZEV AKCE : Realizace úspor energie - areál Orlickoústecké nemocnice a.s. pavilony A a B			FORMÁT A4	A2
ČÁST : STAVEBNÍ ČÁST			STUPĚŇ PD	PD
			DATUM	05/2013
			MĚŘÍTKO	1:100
NÁZEV VÝKRESU : ŘEZ D-D - NOVÉ PRÁCE			ČÍSLO VÝKRESU : 27	PARÉ Č.: